

POROČILO O VPLIVIH NA OKOLJE ZA NADGRADNJO ODSEKA ŽELEZNIŠKE PROGE DOLGA GORA - POLJČANE

Namen projekta

- izboljšati prometno - tehnično varnost na obravnavanem odseku proge
- zagotoviti ustreznost objektov za umestitev v progo kategorije D4 ter obnoviti rezervo v nosilnosti, stabilnosti in trajnosti objektov
- dosecati tehnične standarde in interoperabilnost na 5. Panevropskem železniškem koridorju.

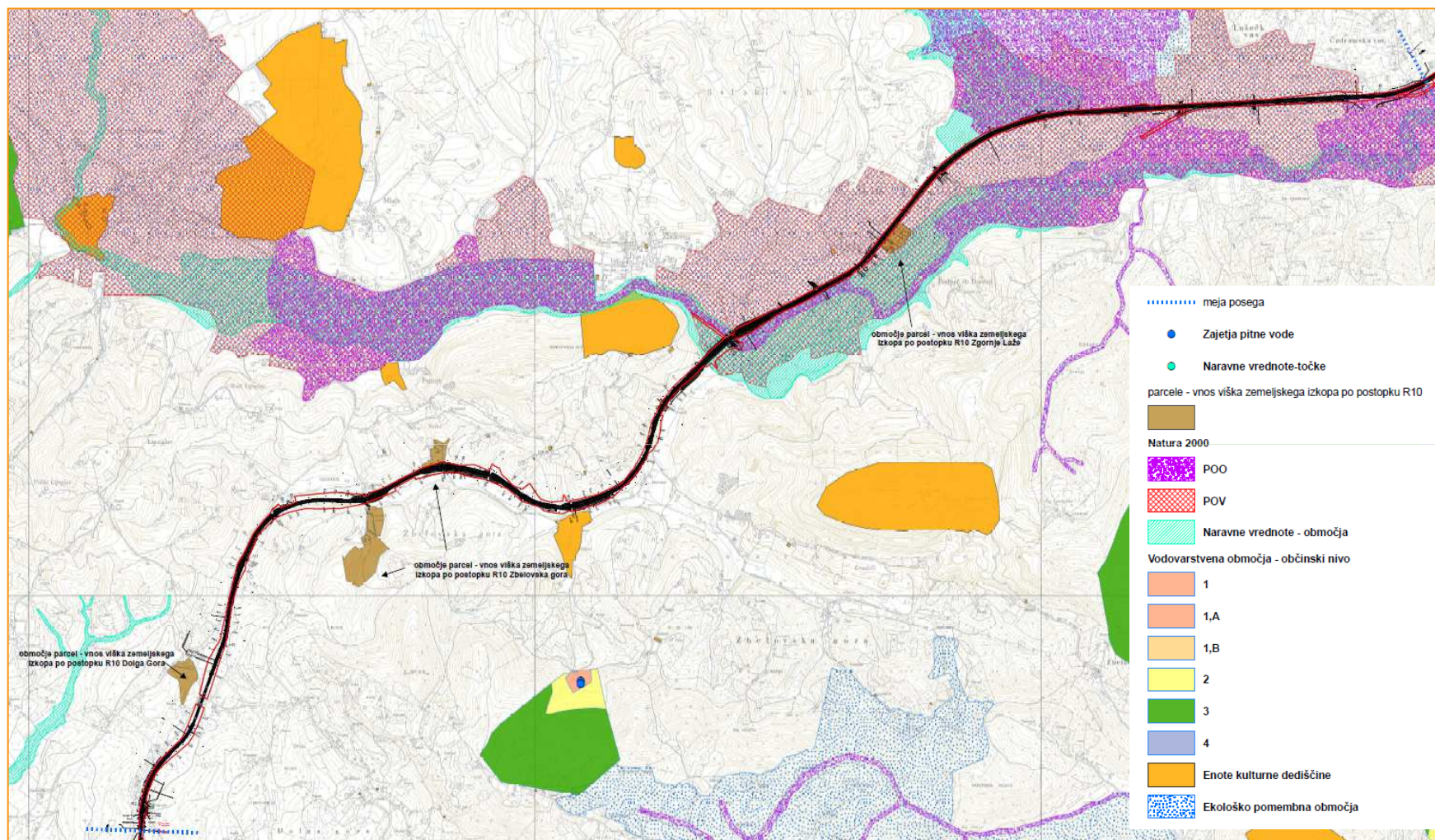
Projekt je prispeval k zmanjšanju negativnih vplivov na okolje, saj spodbuja uporabo trajnostnega načina prevoza.

Prikaz investicije



Slika 1: Odsek železniške proge Dolga Gora – Poljčane (vir: Tiring d.o.o., 2010)

Okoljske omejitve na obravnavanem območju



Skupna ocena vpliva na okolje

Obratovanje železnice ima pozitiven (ocena +) vpliv na:



- na plazljivost
- zmanjšanje emisij onesnaževal zraka

Obratovanje železnice nima vpliva oz. ima zanemarljiv vpliv (ocena 0) na:



- površinske in podzemne vode
- poplavno in erozijsko varnost
- podnebne spremembe
- kakovost zraka
- ravnanje z odpadki

Obratovanje železnice ima majhen (ocena 1) vpliv na:



- naravo
- obremenitev z elektromagnetnim sevanjem
- obremenjevanje stavb z vibracijami

Obratovanje železnice ima velik (ocena 3) vpliv na:



- obremenitve s hrupom

V času obratovanja je vpliv velik zaradi obremenitve s hrupom (ocena 3)

Dodatni omilitveni ukrepi

- z vidika varstva pred obremenitvijo s hrupom



- ukrepi na viru hrupa (npr. zamenjava lesenih pragov z betonskimi, zamenjava spodnjega in zgornjega ustroja proge, itd.)
- že izvedeni ukrepi na stavbah (pasivna zaščita)
- dodatno predvideni ukrepi - določeni na podlagi rezultatov obratovalnega monitoringa hrupa (operativni program varstva pred hrupom)

- z vidika varstva narave



- za zatiranje uporabljati izključno ekološka in biološko razgradljiva fitofarmacevtska sredstva
- vnos zemeljskega izkopa -Zgornje Laže: raba travnikov ekstenzivna, vzpostaviti je treba mejice ter pasove drevja
- tujerodne rastlinske vrste odstraniti.

- z vidika zmanjšanje obremenjevanja z odpadki



- po izvedbi zaključnih del je odstraniti ves zemeljskih izkop iz začasnih lokacij ob progi